



Каталог семян

Капустных 2022








Seminis

Гальватрон

Стабильный гибрид для работы с супермаркетами, подходит для продолжительного хранения, стр. 14

Содержание

	КАПУСТА БЕЛОКОЧАННАЯ	4
	Раннеспелые гибриды	4
	Среднеспелые гибриды	6
	Гибриды для переработки и непродолжительного хранения	12
	Позднеспелые гибриды для продолжительного хранения	18
	КАПУСТА КРАСНОКОЧАННАЯ	20
	КАПУСТА ЦВЕТНАЯ	24
	БРОККОЛИ	32

Новинка

Капуста белокочанная – раннеспелые гибриды

РАПИДИОН



Характеристики

- // Для гибрида характерен быстрый рост растений даже в условиях низкой освещенности и низких температур
- // Толерантен к яровизации, что является очень важной особенностью при ранних посадках
- // Суперранний гибрид с периодом вегетации 45-48 дней. Первые сборы на 15-20% больше, чем у аналогов в данном сегменте. Высокий процент зрелых головок в первом сборе
- // Растения компактные, что позволяет увеличить густоту стояния
- // Отличная плотность и транспортабельность
- // Хорошая устойчивость к растрескиванию
- // Очень высокая однородность
- // Возможно держать урожай в поле более длительное время, чем средний показатель в этом сегменте
- // Пригоден для выращивания в укрытиях тоннельного типа без отопления

Срок созревания	Суперранний, 45-48 дней после высадки рассады
Растение	Компактное, с вертикальным расположением листьев
Кочан	Однородный, округлой формы, с привлекательной светло-зеленой окраской, массой 0,8-1,5 кг
Назначение	Для получения суперранней продукции
Густота стояния	50-60 тыс. растений на 1 га



Гибрид	Вегетационный период от посадки до сбора урожая	Форма кочана	Масса кочана, кг	Густота стояния, тыс./га	Сохранность в поле	Устойчивость к болезням		Назначение		
						HR	IR	Свежий рынок	Переработка	Хранение
Раннеспелые гибриды										
Новинка Рапидион	45-48	●	0,8-1,5	50-60	++	-	-	***	-	-
Пандион	48-53	●	0,8-1,5	50-60	++	-	-	***	-	-
Грин Флэш	53-57	●	1,0-2,0	45-55	+++	Foc:1	-	***	-	-
Чамп	63-68	●	1,0-2,0	45-55	+++	Foc:1	-	***	-	-

++ до 2 недель

+++ от 2 до 3 недель

Степень пригодности: от * (менее пригоден) до *** (особенно пригоден).

Гибрид	Месяц												Особенности	
	I.	II.	III.	IV.	V.	VI.	VII.	VIII.	IX.	X.	XI.	XII.		
Раннеспелые гибриды														
Новинка Рапидион														Сочный и сладкий кочан для первых поставок. Пригоден для выращивания в укрытиях тоннельного типа без отопления
Пандион														Чрезвычайно ранний, надежный и проверенный гибрид для рынка свежей продукции
Грин Флэш														Пластичный гибрид с отличной устойчивостью к повышенным температурам
Чамп														Незаменимый ранний гибрид для транспортировки на дальние расстояния

■ посадка ■ уборка



Новинка

Капуста белокочанная – среднеспелые гибриды

ФЕРРО



Капуста белокочанная – среднеспелые гибриды

БУХАРЕСТ

Характеристики

- // Короткий срок вегетации дает возможность выращивать гибрид в два срока
- // При поздних сроках посадки подходит для хранения до февраля
- // Непревзойденная однородность кочанов
- // Очень высокая устойчивость к растрескиванию при перерастании
- // Гибрид устойчив к фузариозу и толерантен к бактериозу
- // Нечувствителен к высоким температурам и низкой влажности воздуха. Позитивно реагирует на повышенные подкормки кальцием
- // Вертикально расположенный листовый аппарат позволяет более успешно бороться с насекомыми
- // Розетка листьев и кочан высоко расположены над землей, что улучшает проветривание и предотвращает инфицирование болезнями

Срок созревания	Среднеспелый, 85-90 дней после высадки рассады
Растение	Высокое, мощное, компактное
Кочан	Очень плотный, с хорошей белоснежной внутренней структурой, округлой формы, с небольшой кочерыгой, массой 2,5-4 кг
Назначение	Для потребления в свежем виде и переработки. Самый ранний гибрид, предназначенный для хранения
Густота стояния	35-45 тыс. растений на 1 га
Устойчивость к болезням*	HR: Foc:1



Характеристики

- // Высокий потенциал урожайности
- // Хорошая пластичность
- // Отличный выход товарной продукции
- // Достаточно хорошая стойкость к фузариозу
- // Благодаря значительному восковому налету в меньшей степени поражается насекомыми

Срок созревания	Среднеспелый, 82-87 дней после высадки рассады
Растение	Мощное, с хорошим восковым налетом, сизо-зеленого цвета, покровные листья отлично укрывают кочан от повреждений
Кочан	Округлый, массой 2-3 кг, с отличной внутренней структурой, способен длительное время сохраняться на корню, не теряя своих качеств
Назначение	Рекомендуется для потребления в свежем виде и переработки (особенно для квашения целыми головками)
Густота стояния	40-50 тыс. растений на 1 га
Устойчивость к болезням*	HR: Foc:1



Капуста белокочанная –
среднеспелые гибриды

СВ 3336 ЖБ



Характеристики

- // Имеет отличные вкусовые качества
- // Однородность растения в поле ускоряет уборку и делает ее менее трудозатратной
- // Высокая сила роста
- // Хорошая устойчивость к растрескиванию
- // Длительная сохранность на корню
- // Один из первых гибридов капуст со средними сроками созревания, рекомендованный для квашения
- // Устойчив к поражению трипсами
- // Отлично переносит высокие температуры и низкую влажность воздуха

Срок созревания	Среднеспелый, 90-100 дней после высадки рассады
Растение	Мощное, с хорошим восковым налетом, широкие листья хорошо подавляют сорную растительность
Кочан	Округлый, очень плотный, приятного зеленого цвета, с высоким содержанием сухих веществ, имеет отличную внутреннюю структуру, масса кочана 3-5 кг в зависимости от схемы посадки
Назначение	Рекомендуется для потребления в свежем виде, переработки и непродолжительного хранения
Густота стояния	35-45 тыс. растений на 1 га
Устойчивость к болезням#	HR: Фос:1

Капуста белокочанная –
среднеспелые гибриды

РИНДА



Характеристики

- // Самая высокая продуктивность среди гибридов со средним сроком созревания
- // Отличная пластичность
- // Неизменно превосходный результат в различных почвенно-климатических условиях
- // Устойчивость к стрелкованию и растрескиванию
- // Очень привлекательный внешний вид
- // Замечательные вкусовые качества
- // Превосходная внутренняя структура
- // Отличное качество переработанной продукции
- // Отлично переносит загущение до 55 тыс. на 1 га

Срок созревания	Среднеспелый, 80-85 дней после высадки рассады
Растение	Мощное, компактное, прямостоячее
Кочан	Плотный, массой 2,5-5 кг, с великолепной внутренней структурой, короткой кочерыгой и хорошей сохранностью на корню
Назначение	Рекомендуется для потребления в свежем виде, переработки и непродолжительного хранения
Густота стояния	35-45 тыс. растений на 1 га



Гибрид	Веgetационный период от посадки до сбора урожая	Форма кочана	Масса кочана, кг	Густота стояния, тыс./га	Сохранность в поле	Устойчивость к болезням		Назначение		
						HR	IR	Свежий рынок	Переработка	Хранение
Среднеспелые гибриды										
Заказ	68-72	●	1,5-2,5	45-55	+++	Фос:1	-	***	-	-
Ринда	80-85	●	2,5-5,0	35-45	+++	-	-	***	***	*
Бухарест	82-87	●	2,0-3,0	40-50	+++	Фос:1	-	***	***	*
Новинка Ферро	85-90	●	2,5-4,0	35-45	++++	Фос:1	-	***	***	**
СВ 3336 ЖБ	90-100	●	3,0-5,0	35-45	++++	Фос:1	-	***	***	*

+++ от 2 до 3 недель

++++ более 3 недель

Степень пригодности: от * (менее пригоден) до *** (особенно пригоден).

Гибрид	Месяц												Особенности	
	I.	II.	III.	IV.	V.	VI.	VII.	VIII.	IX.	X.	XI.	XII.		
Среднеспелые гибриды														
Заказ				■			■							Очень высокоурожайный гибрид, показывает отличные результаты в любых климатических зонах
Ринда				■			■							Превосходный высокоурожайный и очень пластичный гибрид для выращивания в различных почвенно-климатических условиях
Бухарест				■			■							Лучший выбор в сегменте 80-дневных капуст
Новинка Ферро				■			■							Длительное хранение при коротком периоде вегетации
СВ 3336 ЖБ				■			■							Устойчив к стрессам. Прост в выращивании

■ посадка ■ уборка ■ хранение



Капуста белокочанная – гибриды для переработки и непродолжительного хранения

МЕНЗАНИЯ



Характеристики

- // Чрезвычайно высокий потенциал урожайности
- // Великолепная однородность
- // Меньшая поражаемость насекомыми благодаря мощному восковому налету
- // Выдающийся вкус, очень сладкие, без горечи, хрустящие и сочные внутренние листья
- // Идеальный гибрид для производства свежих салатов, голубцов и квашеной капусты (в том числе целыми головками)

Срок созревания	Среднеспелый, 100-105 дней после высадки рассады
Растение	Высокое, мощное, компактное
Кочан	Очень плотный, с хорошей белоснежной внутренней структурой, округлой формы, с небольшой кочерыгой, массой 5-8 кг
Назначение	Для потребления в свежем виде и переработки
Густота стояния	25-30 тыс. растений на 1 га
Устойчивость к болезням*	HR: Фос:1



Капуста белокочанная – гибриды для переработки и непродолжительного хранения

ЛАРСИЯ

Характеристики

- // Высокий потенциал урожайности и отличный вкус
- // Великолепная пластичность
- // Очень длительная сохранность на корню
- // Высокое содержание сухих веществ
- // Хороший выход продукции при использовании на переработку
- // Высокая толерантность к поражению трипсами
- // Легкое удаление верхних листьев при предпродажной подготовке

Срок созревания	Среднепоздний, 115-120 дней после высадки рассады. В условиях Сибири срок вегетации – 110-115 дней
Растение	Мощное, с высокой силой роста, с хорошей толерантностью к повышенным температурам
Кочан	От круглой до плоскоокруглой формы, плотный, массой 4-8 кг, с хорошей внутренней структурой: с тонкими длинными листьями, небольшой кочерыгой и высоким содержанием сухих веществ. Высокая устойчивость к растрескиванию
Назначение	Рекомендуется для переработки и непродолжительного хранения (до 4 месяцев)
Густота стояния	30-40 тыс. растений на 1 га
Устойчивость к болезням*	HR: Фос:1



Новинка

Капуста белокочанная – гибриды для переработки и непродолжительного хранения

ГАЛЬВАТРОН



Характеристики

- // Подходит для посадки с высокой плотностью
- // Высочайшая однородность созревания
- // Обладает высокой толерантностью к трипсам
- // Способен храниться в поле после созревания в течение 25-43 дней
- // Стабильный гибрид для работы с супермаркетами
- // При поздних высадках формирует товарный кочан. Высадка может производиться на 15 дней позже, чем у аналогов этого сегмента, что позволяет сэкономить средства на пестицидах и орошении
- // Может выращиваться во второй оборот, после озимого или рассадного лука или ранней моркови

Срок созревания	Среднепоздний, 110-115 дней после высадки рассады
Растение	Компактное, здоровые листья с обильным восковым налетом, прямостоячее
Кочан	Высокого качества, однородный, округлой формы, компактный, массой 2-3 кг, с плотной внутренней структурой и хорошей сохранностью на корню
Назначение	Рекомендуется для потребления в свежем виде, длительного хранения и переработки
Густота стояния	40-50 тыс. растений на 1 га
Устойчивость к болезням#	HR: Фос:1



Капуста белокочанная – гибриды для переработки и непродолжительного хранения

АТРИЯ

Характеристики

- // Высокое качество кочанов дает максимальный выход товарной продукции с гектара
- // Очень пластичный, не требователен к минеральному питанию и плодородию почвы
- // Стабильный, чрезвычайно популярный гибрид, дающий гарантированный урожай в условиях любого года
- // Великолепная сохранность на корню
- // Хорошая полевая толерантность к трипсам
- // Абсолютный эталон капусты для квашения

Срок созревания	Среднепоздний, 120-125 дней после высадки рассады
Растение	Мощное, компактное, прямостоячее, с хорошим восковым налетом
Кочан	От округлой до плоскоокруглой формы, плотный, красивого сизо-зеленого цвета, массой 4-8 кг, с великолепной внутренней структурой, высокой устойчивостью к растрескиванию
Назначение	Рекомендуется для потребления в свежем виде, переработки и непродолжительного хранения
Густота стояния	28-35 тыс. растений на 1 га
Устойчивость к болезням#	HR: Фос:1



Капуста белокочанная – гибриды для переработки и непродолжительного хранения

КОЛЯ



Характеристики

- // Чрезвычайно высокий потенциал урожайности
- // Высокая пластичность
- // Великолепная однородность
- // Высокая плотность кочана
- // Очень длительная сохранность на корню
- // Хорошая устойчивость к растрескиванию
- // Устойчивость к фузариозу и полевая толерантность к трипсам

Срок созревания	Среднепоздний, 115-120 дней после высадки рассады
Растение	Крепкое, прямостоячее, с хорошим восковым налетом
Кочан	Округлый, с тонкой внутренней структурой, очень плотный, зеленого цвета, массой 3,5-6 кг, с высокой устойчивостью к растрескиванию
Назначение	Рекомендуется для потребления в свежем виде, переработки и среднетерминального хранения
Густота стояния	28-35 тыс. растений на 1 га
Устойчивость к болезням#	HR: Foc:1



Гибрид	Веgetационный период от посадки до сбора урожая	Форма кочана	Масса кочана, кг	Густота стояния, тыс./га	Сохранность в поле	Устойчивость к болезням		Назначение		
						HR	IR	Свежий рынок	Переработка	Хранение
Гибриды для переработки и непродолжительного хранения										
Тобия	87-92	●	4,0-7,0	28-35	+++	Foc:1	-	***	***	*
Мензания	100-105	●	5,0-8,0	25-30	+++	Foc:1	-	***	***	*
Вестри	105-110	●	5,0-8,0	28-35	++++	Foc:1	-	***	***	**
Ларсия	110-120	●	4,0-8,0	30-40	++++	Foc:1	-	***	***	**
Новинка Гальватрон	110-115	●	2,0-3,0	40-50	++++	Foc:1	-	***	***	**
Атрия	120-125	●	4,0-8,0	28-35	+++	Foc:1	-	**	***	**
Коля	115-120	●	3,5-6,0	28-35	++++	Foc:1	-	**	***	**

+++ от 2 до 3 недель

++++ более 3 недель

Степень пригодности: от * (менее пригоден) до *** (особенно пригоден).

Гибрид	Месяц												Особенности	
	I.	II.	III.	IV.	V.	VI.	VII.	VIII.	IX.	X.	XI.	XII.		
Гибриды для переработки и непродолжительного хранения														
Тобия														Высокоурожайный гибрид капусты для переработки и потребления в свежем виде
Мензания														Великолепный вкус, максимальная продуктивность, выдающаяся товарность
Вестри														Стандарт белокочанной капусты для переработки и квашения в зимний период
Ларсия														Гарантированный урожай высококачественной капусты в любых климатических условиях
Новинка Гальватрон														Стабильный гибрид для работы с сетями, обладает высочайшей однородностью созревания
Атрия														Сохраняет товарные качества на протяжении всего периода хранения
Коля														Чрезвычайно высокий потенциал урожайности, отличная однородность, устойчивость к фузариозу и полевая толерантность к трипсам

■ посадка ■ уборка ■ хранение

Капуста белокочанная –
позднеспелые гибриды для
продолжительного хранения

СВ 3404 ЖЛ



Характеристики

- // Дружное созревание кочанов
- // Привлекательный внешний вид
- // Высокая однородность
- // Благодаря мощной корневой системе не требуются минеральное питание и плодородию почвы
- // Высокая сила роста
- // Выдерживает загущенные посадки для формирования некрупного, но тяжелого кочана
- // Очень длительная сохранность на корню
- // Пригоден для пневмоочистки и механизированной уборки
- // Не растрескивается
- // Обладает высокими вкусовыми и товарными качествами
- // Высокая ножка способствует лучшей проветриваемости растения
- // Максимальная продолжительность хранения – до середины июня

Срок созревания	Позднеспелый, 125-130 дней после высадки рассады
Растение	Мощное, прямостоячее с хорошим восковым налетом, в меньшей степени повреждается насекомыми
Кочан	Округлый, высокой однородности, с хорошей внутренней структурой и высокой ножкой. Масса кочана – 2,5-4,5 кг
Назначение	Рекомендуется для потребления в свежем виде и длительного хранения
Густота стояния	35-45 тыс. растений на 1 га
Устойчивость к болезням#	HR: Foc:1



Гибрид	Веgetационный период от посадки до сбора урожая	Форма кочана	Масса кочана, кг	Густота стояния, тыс./га	Сохранность в поле	Устойчивость к болезням		Назначение		
						HR	IR	Свежий рынок	Переработка	Хранение
Позднеспелые гибриды для продолжительного хранения										
Арривист	115-120	●	2,0-4,0	35-45	++++	Foc:1	–	*	*	***
СВ 3404 ЖЛ	125-130	●	2,5-4,5	35-45	++++	Foc:1	–	*	*	***
Аммон	125-135	●	4,0-6,0	33-40	++++	Foc:1	–	*	**	***
Галакси	140-145	●	4,0-6,0	30-35	++++	–	–	*	**	***

++++ более 3 недель
Степень пригодности: от * (менее пригоден) до *** (особенно пригоден).

Гибрид	Месяц												Особенности	
	I.	II.	III.	IV.	V.	VI.	VII.	VIII.	IX.	X.	XI.	XII.		
Позднеспелые гибриды для продолжительного хранения														
Арривист														Профессиональный выбор продукта для работы с супермаркетами
СВ 3404 ЖЛ														Лидер по продолжительности хранения. Гарантированный урожай в стрессовых условиях, отличная однородность
Аммон														Успешный, надежный, высокоурожайный гибрид, проверенный временем
Галакси														Отличное сочетание неприхотливости в выращивании и качества получаемой продукции

■ посадка ■ уборка ■ хранение

Перечень болезней и степень устойчивости см. ниже

Foc:1 Фузариоз (Фузариозное увядание, Желтуха), Паса 1 (*Fusarium oxysporum f. sp. Conglutinans*)

ВУ (HR) – Высокая устойчивость

Способность сорта растений сильно ограничивать деятельность специфических патогенов или насекомых-вредителей и/или ограничить симптомы и признаки заболевания по сравнению с восприимчивыми сортами. Сорта с высокой устойчивостью могут демонстрировать некоторые симптомы, когда воздействие указанных патогенов или вредителей сильно выражено. Новые и/или атипичные штаммы специфических патогенов или вредителей могут преодолеть устойчивость, иногда полностью.

ПУ (IR) – Промежуточная устойчивость

Способность сорта растений ограничивать рост и развитие определенного вредителя или патогена, но растение может демонстрировать больший спектр симптомов по сравнению с высокоустойчивыми сортами. Сорт растений с промежуточной устойчивостью будет по-прежнему демонстрировать менее серьезные симптомы или ущерб, чем восприимчивые сорта растений при выращивании в одинаковых условиях окружающей среды и/или под воздействием вредителя или патогена.

Капуста краснокочанная

РЕД ДИНАСТИ



Капуста краснокочанная

РОКСИ

Характеристики

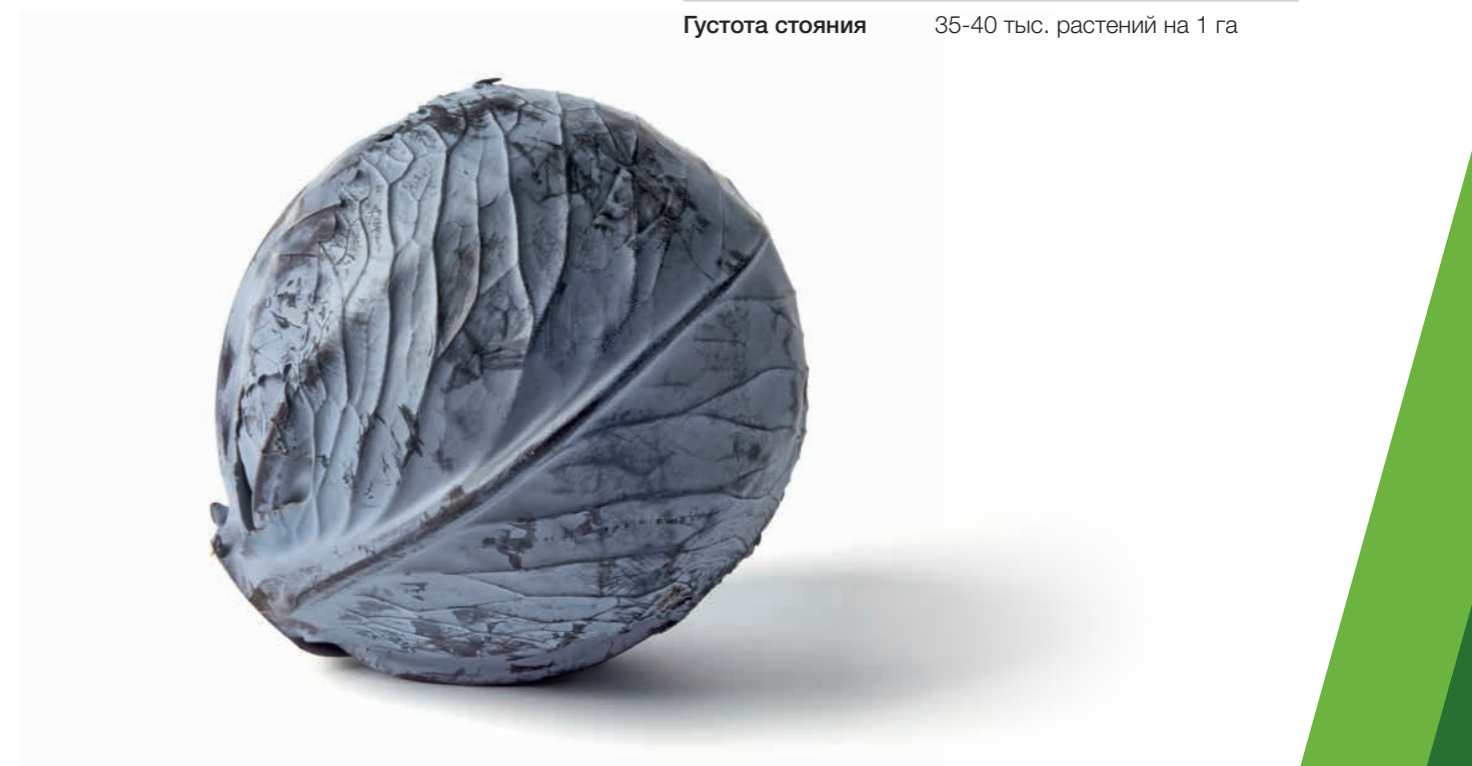
- // Раннеспелость
- // Великолепная товарность
- // Отличные вкусовые качества
- // Хорошая сохранность на корню
- // Гибрид очень популярен для производства салатов

Срок созревания	Среднеранний, 70-75 дней после высадки рассады
Растение	Более сильнорослое, чем другие гибриды этого типа, с хорошим восковым налетом
Кочан	От округлой до овально-округлой формы, гладкий, массой 1,5-2 кг, окраска очень привлекательная, красная, отличная внутренняя структура с тонкими листьями и короткой кочерыжкой
Назначение	Рекомендуется для потребления в свежем виде
Густота стояния	45-50 тыс. растений на 1 га
Устойчивость к болезням#	HR: Foc:1

Характеристики

- // Очень высокий потенциал урожайности
- // Великолепный внешний вид
- // Показывает отличную устойчивость к растрескиванию и может длительное время сохраняться на корню
- // Очень длительное хранение
- // Высокая выровненность кочанов

Срок созревания	Позднеспелый, 120-130 дней после высадки рассады
Растение	Мощное, с сильным восковым налетом, красно-фиолетовой окраской листьев
Кочан	Овальный, очень плотный, массой 2-3,5 кг, окраска насыщенная, красно-фиолетовая, с очень сильным восковым налетом, великолепная внутренняя структура
Назначение	Предназначен для переработки и длительного хранения
Густота стояния	35-40 тыс. растений на 1 га



Комплексная система защиты капусты



Фаза развития	9	13	41	45	49	Вредный объект	
Гербициды	Фуроре Ультра	0,75 л/га					Однолетние и многолетние злаковые сорняки
Фунгициды	Серенада АСО	5,0-8,0 л/га					Чёрная ножка, фузариозное увядание, слизистый бактериоз, сосудистый бактериоз
	Превикур Энерджи	2,5-3,0 мл/л*					Чёрная ножка
Инсектициды	Луна Экспириенс			0,75-1,0 л/га			Альтернариоз, серая и белая гнили
	Децис Эксперт		0,075-0,125 л/га				Капустная и репная белянки, капустная совка, блошки
Адьюванты	Мовенто Энерджи			0,4-0,6 л/га			Капустная тля, трипс, блошки
	Белт			0,1-0,15 л/га			Капустная моль, капустная совка, белянки
Адьювант	Меро	0,4-0,8 л/га (концентрация 0,2%)					Улучшает работу пестицидов

* рекомендуется применять с адьювантом Меро



ЛУНА ЭКСПИРИЕНС

НАЗНАЧЕНИЕ

Новый системный фунгицид против широкого комплекса заболеваний овощных культур открытого грунта.

ХАРАКТЕРИСТИКИ

- // Объединение двух действующих веществ с принципиально разными механизмами действия.
- // Длительное хранение после уборки.
- // Увеличивает выход стандартной продукции.
- // Успешно противостоит развитию резистентности.
- // Использование в программе FOOD CHAIN.

МЕХАНИЗМ ДЕЙСТВИЯ

Флуопирам: химический класс – пиридинилэтилбензамиды. Ингибирование фермента сукцинатдегидрогеназы (комплекс II) митохондриального респираторного канала (SDH), что приводит к блокированию переноса электронов.

Тебуконазол: химический класс – триазолы. Ингибирует процесс биосинтеза эргостерола, подавляющий развитие клеточных мембран патогена.

ПРЕПАРАТИВНАЯ ФОРМА

Концентрат суспензии (КС), содержащий флуопирам 200 г/л и тебуконазол 200 г/л.

СПЕКТР АКТИВНОСТИ



РЕКОМЕНДАЦИИ ПО ПРИМЕНЕНИЮ

Применяется в середине вегетации. Рекомендуемая норма расхода – 0,75 л/га при появлении заболевания или профилактически против листостебельных заболеваний и в начале появления гнилей. На цветущих культурах (томат, огурец) 1-я обработка проводится в фазу цветения, следующая через – 14 дней.

Если необходимо бороться с гнилями хранения на моркови, капусте, тогда производится 2-я обработка за 2-3 недели до уборки урожая в норме 1 л/га.

ФИТОТОКСИЧНОСТЬ

В рекомендуемых нормах расхода фитотоксичность не проявляется.

СОВМЕСТИМОСТЬ

Препарат совместим с большинством фунгицидов и инсектицидов. Перед применением рекомендуется проверить на совместимость.

СРОК ГОДНОСТИ

Не менее 3 лет с даты изготовления.

УПАКОВКА

1 л, флакон.

НАВЕДИ КАМЕРУ:



НАВЕДИ КАМЕРУ:



БЕЛТ

НАЗНАЧЕНИЕ

Инсектицид с контактно-кишечным действием против гусениц чешуекрылых вредителей для защиты плодовых и овощных культур.

ХАРАКТЕРИСТИКИ

- // Трансламинарный ларвицид против широкого спектра чешуекрылых вредителей.
- // Длительная защита: до 3-4 недель.
- // Полностью совместим с биометодом (IPM) и опылителями.
- // Дождестойкость.
- // Фотостабильность.
- // Работа в широком диапазоне температур: от +10 до +40 °С.

ПРЕПАРАТИВНАЯ ФОРМА

Концентрат суспензии (КС), содержащий 480 г/л флубендиамида.

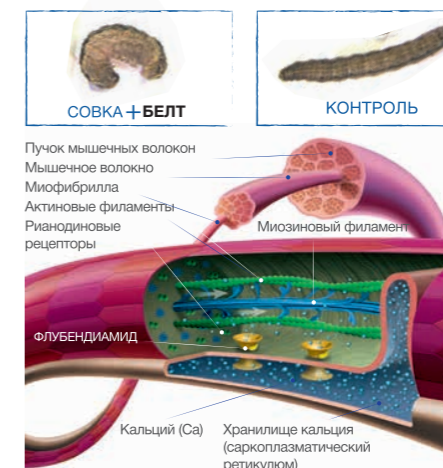
МЕХАНИЗМ ДЕЙСТВИЯ

Флубендиамид – действующее вещество из химического класса диамиды фталевой кислоты – активирует рианодиновые рецепторы, регулирующие мышечно-нервную активность насекомых (RyR).

Рианодиновые рецепторы регулируют внутриклеточные кальциевые каналы (Ca²⁺), специализирующиеся на быстрой и массовой передаче ионов кальция, управляют сокращением мышц насекомого. Однако после применения флубендиамида рианодиновый рецептор остается открытым, что приводит к бесконтрольному высвобождению ионов кальция.

РЕГЛАМЕНТЫ ПРИМЕНЕНИЯ

Препарат	Культура	Вредный объект	Норма расхода препарата, л/га	Способ, время обработки, особенности применения	Срок ожидания (кратность обработок)
Белт	Капуста*	Капустная моль, капустная совка, белянки	0,1-0,15	Опрыскивание в период вегетации. Расход рабочей жидкости – 200-400 л/га	7 (3)
Луна Экспириенс	Капуста белокочанная	Альтернариоз	0,75-1,0	Опрыскивание в период вегетации с интервалом 14 дней. Расход рабочей жидкости: 400-600 л/га	10 (2)



В результате наступают паралич и немедленное прекращение питания насекомого, приводящие к гибели.

СПЕКТР АКТИВНОСТИ

Белт контролирует гусениц чешуекрылых, таких как восточная плодожорка (*Cydia molesta*), яблонная плодожорка (*Cydia pomonella*), листовертки виды, совки виды (*Spodoptera spp.*), капустная моль (*Plutella xylostella*), томатная минирующая моль (*Tuta absoluta*).

ПЕРИОД ЗАЩИТНОГО ДЕЙСТВИЯ

Биологический эффект продолжается 3-4 недели в зависимости от вида вредителя и погодных условий.

СКОРОСТЬ ВОЗДЕЙСТВИЯ

Трансламинарный препарат, обладающий кишечным действием, приводит к остановке питания через 1-2 часа и гибели вредителей в течение 1-2 суток после обработки.

ВОЗМОЖНОСТЬ ВОЗНИКНОВЕНИЯ РЕЗИСТЕНТНОСТИ

Случаев резистентности не отмечено. Для предотвращения возникновения резистентности следует чередовать препарат с инсектицидами из разных химических групп и следовать рекомендациям IRAC – не более 30% от всех обработок из класса диамидов.

СОВМЕСТИМОСТЬ

Препарат совместим с большинством фунгицидов и инсектицидов. Перед применением рекомендуется проверить на совместимость.

РЕКОМЕНДАЦИИ ПО ПРИМЕНЕНИЮ

При воздействии препарата Белт личинки теряют контроль мускулатуры, становятся неподвижными и немедленно прекращают питание. Наиболее типичные симптомы действия препарата проявляются через 1-2 часа после обработки, что дополнительно приводит к отсутствию повреждений культуры. Обработки проводятся при массовом отрождении гусениц I-III возраста по результатам мониторинга вредителей. Оптимальные температуры применения: +15-35 °С.

Способ применения – опрыскивание в период вегетации. Расход рабочей жидкости – 200-1200 л/га в зависимости от культуры.

Капуста: обработки проводятся против гусениц капустной моли, репной белянки и капустной белянки в фазу «начало завязывания кочана» и через 20 дней в ротации с Децис Эксперт.

СРОК ГОДНОСТИ

Не менее 3 лет с даты изготовления.

УПАКОВКА

1 л, флакон; 5 л, канистра.

* Рекомендуем добавлять смачиватель Меро 0,2% концентрации при применении на капусте.

Капуста цветная

АБЕНИ



Характеристики

- // Раннеспелый гибрид
- // Высокая пластичность
- // Отличное качество головки
- // Очень высокий выход первоклассной продукции
- // Устойчивость к яровизации

Срок созревания	Ранний, 55-66 дней после высадки рассады
Растение	Компактное, прямостоячее, с мощным листовым аппаратом
Головка	Плотная, тяжелая, белоснежная, очень высокой однородности, с хорошей самопокрывающей способностью, с толерантностью к образованию пустот внутри стебля
Назначение	Рекомендуется для потребления в свежем виде
Густота стояния	30-45 тыс. растений на 1 га

Новинка

Капуста цветная

СВ 5777 АЦ



Характеристики

- // Высокая пластичность в весенний и весенне-летний периоды
- // Высокая однородность развития растений и созревания соцветий
- // Отличное покрытие соцветия
- // Стабильно высокое качество соцветия в любых условиях
- // Очень высокая толерантность к стрессовым условиям выращивания весной

Срок созревания	Среднеранний, 60-70 дней после высадки рассады
Растение	Компактное, мощное, с прямостоячими листьями, хорошо защищающими соцветия от солнечных лучей
Головка	Плотная, тяжелая (1,2-1,3 кг), белая с очень высокой однородностью и привлекательным внешним видом. Отличная покрывная способность, высокое товарное качество при разных стрессовых условиях
Назначение	Для выращивания в весенний и весенне-летний периоды под агроволокном без укрытия и для реализации на свежий рынок
Густота стояния	30-46 тыс. растений на 1 га



Новинка

Капуста цветная

ВАЙТЕКС



Характеристики

- // Соцветие остается белым даже под прямыми солнечными лучами
- // Снижение затрат на производство за счет более быстрой уборки урожая и отсутствия необходимости прикрывать соцветия от солнечных лучей
- // Легкий процесс уборки урожая
- // Расширенное окно сбора урожая с поля и реализации продукции
- // Стабильные поставки продукции на рынок

Срок созревания	Среднеспелый гибрид с периодом вегетации 73-78 дней после высадки рассады
Растение	Мощнорослое, компактное
Головка	Белоснежная, средним весом 1,5 кг, не требует укрытия от солнечных лучей, с отличной однородностью и длительным цветным хранением, высокое товарное качество как в поле, так и после сборки урожая
Назначение	Для выращивания в весенне-летний, летне-осенний периоды и реализации на свежий рынок
Густота стояния	28-33 тыс. растений на 1 га



Капуста цветная

ФОРТАЛЕЗА

Срок созревания	Среднеспелый, 75-80 дней после высадки рассады
Растение	Исключительной силы роста, с хорошо развитым, прямостоящим листовым аппаратом
Головка	Тяжелая, гладкая, очень плотная, глубокая, с исключительной самопокрывающейся способностью
Назначение	Рекомендуется для потребления в свежем виде и переработки, в том числе для заморозки
Густота стояния	28-33 тыс. растений на 1 га



Характеристики

- // Высокая продуктивность
- // Отличная пластичность
- // Исключительная сила роста
- // Превосходное качество головки, чрезвычайно высокий выход первоклассной продукции
- // Очень концентрированное созревание
- // Великолепный выбор для переработки, особенно рекомендуется для заморозки. Хорошо разбирается на соцветия

Характеристики

- // Хорошо зарекомендовал себя в стрессовых условиях выращивания
- // Очень сильная корневая система, мощный листовый аппарат
- // Исключительная самопокрывающаяся способность
- // Высокая продуктивность, пластичность
- // Экстра-класс по цвету
- // Хорошо выдерживает загущенные посадки
- // Высокий выход стандартных соцветий при разборе головки

Капуста цветная

СВ 5818 АЦ

Срок созревания	Позднеспелый, 82-85 дней после высадки рассады
Растение	Мощное, с сильной корневой системой и хорошо развитым листовым аппаратом. Хорошо подходит для загущенных посадок
Головка	Компактная, плотная, очень тяжелая, глубокая, белоснежная, с исключительной самопокрывающейся способностью, хорошо разбирается на соцветия
Назначение	Рекомендуется для потребления в свежем виде и переработки, в том числе для заморозки
Густота стояния	28-33 тыс. растений на 1 га

Новинка

ОВИНДОЛИ

Срок созревания	Среднепоздний, 80-83 дня после высадки рассады
Растение	Среднерослое, с вертикальным листовым аппаратом
Головка	Хорошо прикрытая, тугая, округлой формы, умеренно бугристая, снежно-белого цвета с нежной внутренней структурой, превосходного вкуса
Назначение	Рекомендуется для потребления в свежем виде и переработки
Густота стояния	28-33 тыс. растений на 1 га



Характеристики

- // Сохраняет товарность при поздней уборке
- // Развитая листовая розетка обеспечивает хорошую защиту головки от солнечных ожогов
- // Соцветия долго сохраняют товарный вид и не теряют формы, даже будучи замороженными
- // Также гибрид хорошо переносит длительную перевозку и долго хранится без потерь
- // Показывает хорошую толерантность к бактериозу

Характеристики

- // Плотные закрытые головки ярко-белого цвета
- // Мощный осенний гибрид для потребления в свежем виде и переработки
- // Не теряет белоснежности при заморозке и переработке
- // Выдерживает неблагоприятные условия
- // Отличная самопокрывающаяся способность
- // Устойчив к высоким температурам
- // Предназначен для выращивания в летне-осенний период

Новинка

ГИВОНТ

Срок созревания	Позднеспелый, 90-95 дней после высадки рассады
Растение	Среднерослое, с вертикальным листовым аппаратом
Головка	Белоснежная, округлая и гладкая, средней массой 2-3 кг, надежно защищена покрывными листьями
Назначение	Рекомендуется для потребления в свежем виде и переработки
Густота стояния	28-33 тыс. растений на 1 га

Гибрид	Вегетационный период от посадки до уборки			Густота стояния, тыс./га	Цвет головки	Самопокрывающаяся способность	Назначение	
	весна IV/V	лето VII/VIII	осень IX/X				Свежий рынок	Переработка
Абени	55	60	66	30-45	7	7	***	*
Новинка СВ 5777 АЦ	60	70	70	30-40	8	8	***	**
Фридом	70		75	28-33	8	8	***	**
Новинка Вайтекс	73	71	78	28-33	9	7	***	**
Форталеза	75	73	80	28-33	9	9	***	***
Новинка Овиндоли	80	78	83	28-30	9	9	***	***
СВ 5818 АЦ	82	80	85	28-33	9	9	***	***
Новинка Гивонт	90	86	95	28-30	9	10	***	***

Шкала оценки самопокрывающей способности растения от 1 до 10, где 1 – отсутствует, 10 – полностью закрывает головку. Степень пригодности: от * (менее пригоден) до *** (особенно пригоден).

Гибрид	Месяц												Особенности	
	I.	II.	III.	IV.	V.	VI.	VII.	VIII.	IX.	X.	XI.	XII.		
Абени														Отличное качество первоклассной продукции в раннем сегменте
Новинка СВ 5777 АЦ														Отличный гибрид для перехода от раннеспелых к среднеспелым сортам
Фридом														Один из самых жаростойких гибридов
Новинка Вайтекс														Соцветие остается белым даже под прямыми солнечными лучами
Форталеза														Высокоурожайный гибрид для выращивания в различных климатических условиях
Новинка Овиндоли														Новый перспективный гибрид, обладающий самопокрывающей способностью головки
СВ 5818 АЦ														Гибрид цветной капусты с высоким выходом стандартных соцветий и уникальной самопокрывающей способностью
Новинка Гивонт														Высокопродуктивный и жаростойкий гибрид с белоснежной головкой

■ посев ■ посадка ■ уборка



Брокколи

ЛОРД

Срок созревания	Раннеспелый, в весенний период – 70-75 дней, в летний – 60-65 дней, в осенний – 68-73 дня
Растение	Компактное, высокорослое с мощным стеблем
Головка	Очень однородная, тяжелая, гладкая, темно-зеленой окраски
Назначение	Рекомендуется для потребления в свежем виде и переработки, в том числе для заморозки
Густота стояния	В весенне-летний период – 38 тыс. растений на 1 га, осенью – 33 тыс. растений на 1 га

АЙРОНМЕН

Срок созревания	Среднеранний, в весенний период – 78-81 день, в летний – 60-65 дней, в осенний – 68-73 дня
Растение	Открытое, листья прямостоящие, голубовато-зеленой окраски
Головка	Высококуполовидная, плотная и очень тяжелая
Назначение	Рекомендуется для потребления в свежем виде и переработки
Густота стояния	В весенний период – 38 тыс. растений на 1 га, летом – 40 тыс. растений на 1 га, осенью – 33 тыс. растений на 1 га



Характеристики

- // Высокая продуктивность
- // Очень пластичный гибрид
- // Отличная устойчивость к жаре и перепаду температур
- // Лучший выбор для весеннего и осеннего выращивания
- // Великолепное качество головки



Характеристики

- // Продуктивность
- // Высокая пластичность
- // Очень качественные головки
- // Отличная однородность позволяет проводить однократную уборку
- // Благодаря более широкому окну уборки великолепная сохранность на корню
- // В меньшей степени поражается заболеваниями
- // Отлично переносит летние высокие температуры

Новинка

Брокколи

ТИТАНИУМ



Характеристики

- // Высокая продуктивность
- // Отличная пластичность
- // Исключительная сила роста
- // Гибрид неприхотлив к условиям выращивания – показывает прекрасные результаты при выращивании и в теплых, и в холодных условиях
- // Устойчив к перепадам температур и повышенной влажности
- // Гибрид не требует высоких доз азотных удобрений и образует мало боковых побегов
- // Рекомендуется для уборки в прохладный сезон

Срок созревания	Среднеранний, в весенний период – 78-80 дней, летом – 60-65 дней, осенью – 68-70 дней
Растение	Крупного размера, мощное. Листья крупного размера, серо-зеленые, пузырчатые и немного волнистые по краям. Черешок средний, антоцидовой окраски не имеет
Головка	Головка мощная, весом 0,6-1,2 кг, зеленого цвета, компактная, куполоподобной формы, с мелкими, однородными бусинами. Нет кроющих листьев. Малая склонность к образованию боковых побегов. Масса – до 600-800 грамм. Цвет – сине-зеленый. Вкус – отличный
Назначение	Для свежего потребления и переработки, в т.ч. замораживания
Густота стояния	В весенний период – 38 тыс. растений на 1 га, летом – 40 тыс. растений на 1 га, осенью – 35 тыс. растений на 1 га



Новинка



Брокколи

СВ 1002 БЛ

Срок созревания	Среднепоздний, в весенний период – 79-82 дня, в летний – 62-67 дней, в осенний – 70-75 дней
Растение	Компактное растение с высоким расположением соцветия
Головка	Округлая, частично укрытая покрывными листьями, плотная, насыщенно-зеленая, со средней бугристостью, массой от 500-600 г до 1-1,2 кг, диаметром 12-15 см
Назначение	Рекомендуется для потребления в свежем виде и переработки
Густота стояния	В весенний период – 38 тыс. растений на 1 га, летом – 40 тыс. растений на 1 га, осенью – 33 тыс. растений на 1 га

Характеристики

- // Жаростойкость
- // Устойчивость к цветущности и перезреванию
- // Устойчивость к болезням
- // Однородная и плотная головка, не темнеет при перезревании
- // Высокая товарность
- // Высокая продуктивность
- // Равномерное созревание

Новинка



СТИЛ

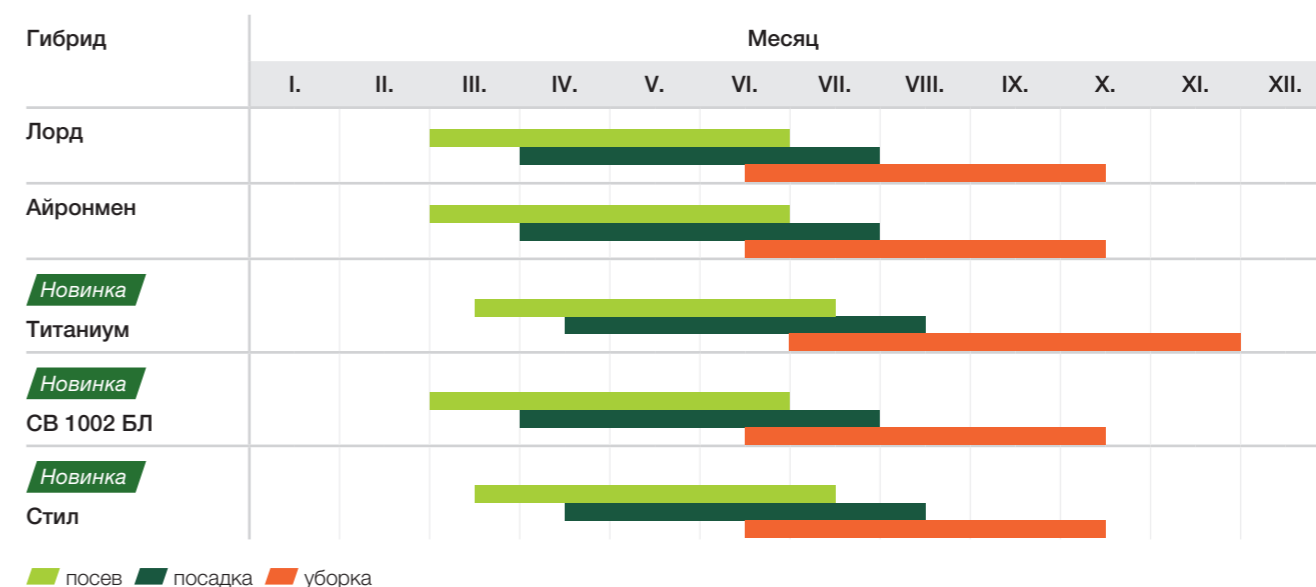
Срок созревания	Среднепоздний, в весенний период – 80-85 дней, в летний – 67-70 дней, в осенний – 75-80 дней
Растение	Среднерослое, компактное, прямостоячее
Головка	Куполообразная, голубовато-зеленая, плотная и тяжелая
Назначение	Рекомендуется для потребления в свежем виде и переработки
Густота стояния	В весенний период – 38 тыс. растений на 1 га, летом – 40 тыс. растений на 1 га, осенью – 33 тыс. растений на 1 га

Характеристики

- // При раннем посеве невосприимчив к пустотелости стебля и слизистому бактериозу
- // Прекрасная сохранность на корню без потери товарности
- // Не снижает продуктивности при возделывании в жарком климате
- // Обладает толерантностью к мучнистой росе
- // Формирует головку с нежной текстурой

Гибрид	Вегетационный период от посадки до уборки			Густота стояния, тыс./га	Назначение	
	весна IV/V	лето VII/VIII	осень IX/X		Свежий рынок	Переработка
Лорд	70-75	60-65	68-73	33-38	***	***
Айронмен	78-81	60-65	68-73	33-40	***	***
Новинка Титаниум	78-80	60-65	68-70	35-40	***	***
Новинка СВ 1002 БЛ	79-82	62-67	70-75	33-40	***	***
Новинка Стил	80-85	67-70	75-80	33-40	***	***

Степень пригодности: от * (менее пригоден) до *** (особенно пригоден).





Bayer Crop Science

MONSANTO HOLLAND BV

P.O. Box 1050

2660 BB Bergschenhoek

The Netherlands

Telefoon: +31 10 529 22 22



www.vegetables.bayer.com/ru/ru-ru.html

АО «БАЙЕР»

ул. 3-я Рыбинская, д. 18, стр. 2,

г. Москва, РФ, 107113

Тел. +7 (495) 234-2000

Вся информация, касающаяся гибридов и их продуктивности, предоставленная в устной или письменной форме компанией Байер Групп (Bayer Group) или ее сотрудниками, или агентами, в том числе в этом каталоге, дается из лучших побуждений, но не должна рассматриваться как представление данных относительно производительности и пригодности гибридов, продуктивность которых может зависеть от местных климатических и других условий. Байер Групп (Bayer Group) не несет никакой ответственности за такую информацию. Такого рода информация не является основанием для заключения договора с организациями Байер Групп (Bayer Group), если письменно не оговорено иное.

Seminis® является зарегистрированной торговой маркой Bayer Group © Monsanto Holland B.V.

Все права защищены 01/2022